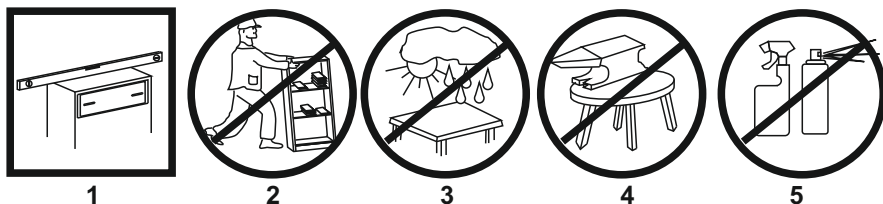


## ПРИНЦИПИ ЕКСПЛУАТАЦІЇ І ДОГЛЯДУ ЗА МЕБЛЯМИ



1. Меблі при установці вирівняти по горизонталі.
2. Увага: переміщення меблів волоком загрожує завданням дефектів. Під час перенесення, меблі слід брати за вертикальні елементи: боки, ніжки т.д. Забороняється брати за горизонтальні елементи меблів: панелі, полки і т.д.
3. Меблі слід використовувати в сухих приміщеннях, захищених від впливів несприятливих атмосферних умов.
4. Не слід надмірно перевантажувати меблі, так як це може призвести до деформації.
5. Поверхня меблів слід протирати вологою ганчіркою або паперовим рушником, для чищення використовувати тільки засоби, призначені для догляду за меблями ..
6. На меблевих фасадах МДФ захисну плівку знімати ПІСЛЯ МОНТАЖУ І ВСТАНОВЛЕННЯ МЕБЛІВ.
7. Уникати потрапляння прямих сонячних променів на фасадну частину меблів.
8. При експлуатації вбудованих та інших побутових приладів уникати нагрівання елементів меблів більше 45 С.  
**Не застосовувати препарат для чищення хімічних засобів!**

### ІНФОРМАЦІЯ!

Шановний користувач, у разі пред'явлення рекламції, прохання письмово вказати недолік виробу з додатком ярлика з упаковки пошкодженої деталі. Претензії до якості продукції подаються протягом гарантійного терміну (ДСТУ ГОСТ 16371:2016)

8x φ 6,4x50 мм B1	8x B	1x G
14x 16 мм D1	14x D	6x φ 3.5x16 мм E3
14x 5x30 мм C1	5x K1	2x S
1x R	9x φ 8x30 мм A1	5x φ 3x20 мм E1
1x	14x φ 4x16 мм E5	
4x φ 5 X	4x K	

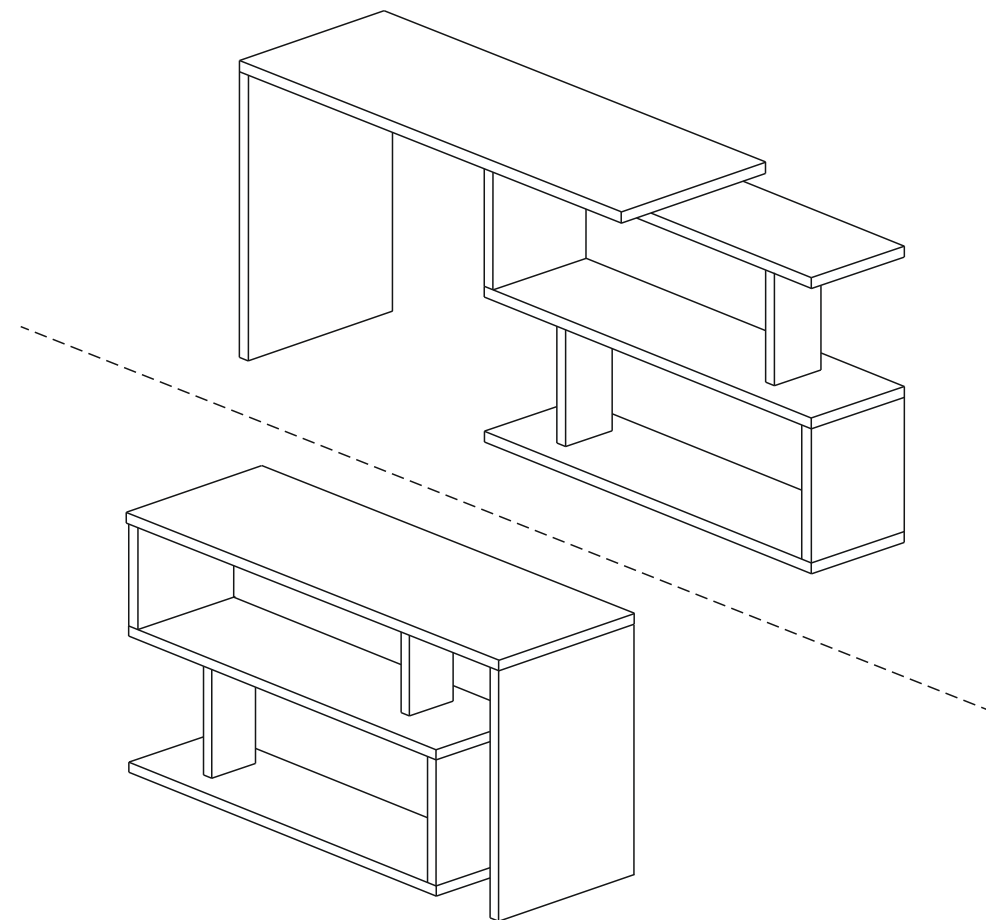
№ - деталі, кількість	Розмір деталі
1	740x492
2	1200x494
3	1100x334
4	1100x334
5	1100x334
6,6	336x332
7,7	336x204
8	268x268

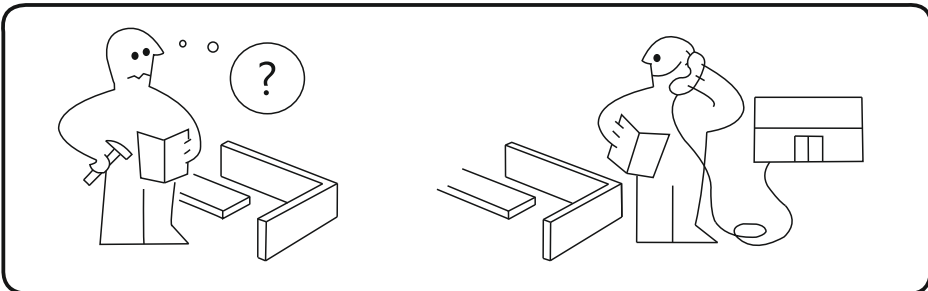
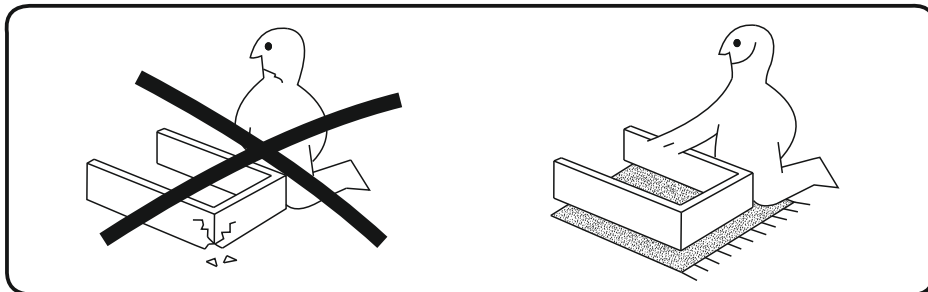
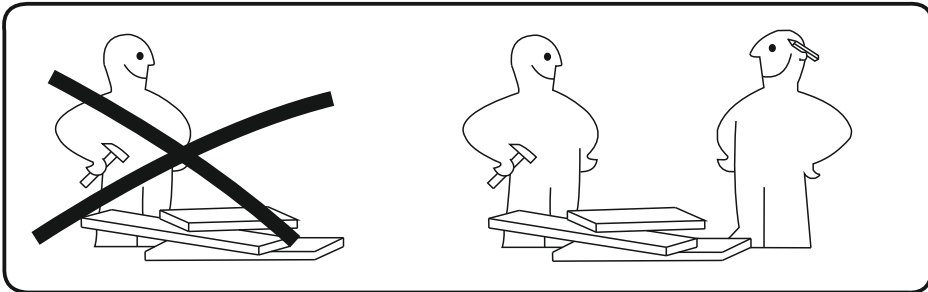
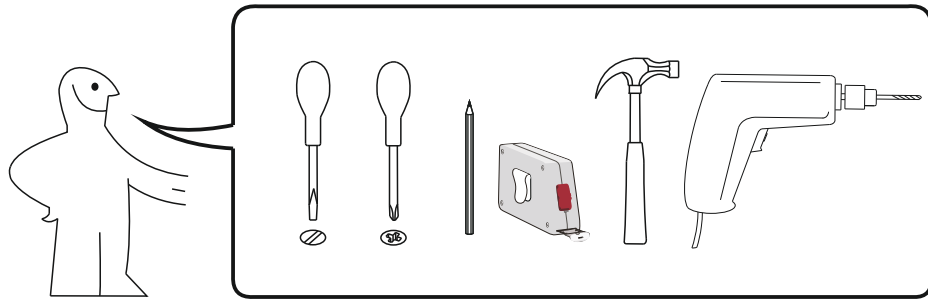
# 07007

## Інструкція зі складання

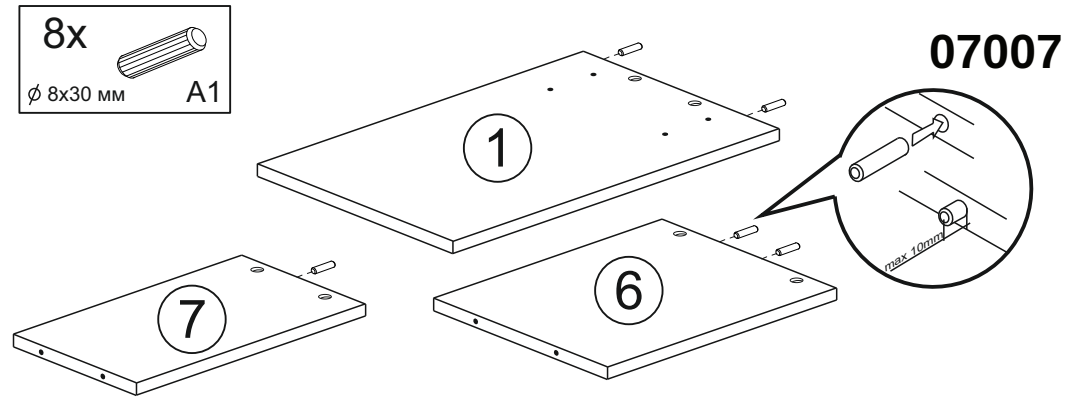
Габаритні розміри (Шир. / Вис. / Гл.):

1.96/0.76/0.50  
1.20/0.76/1.19



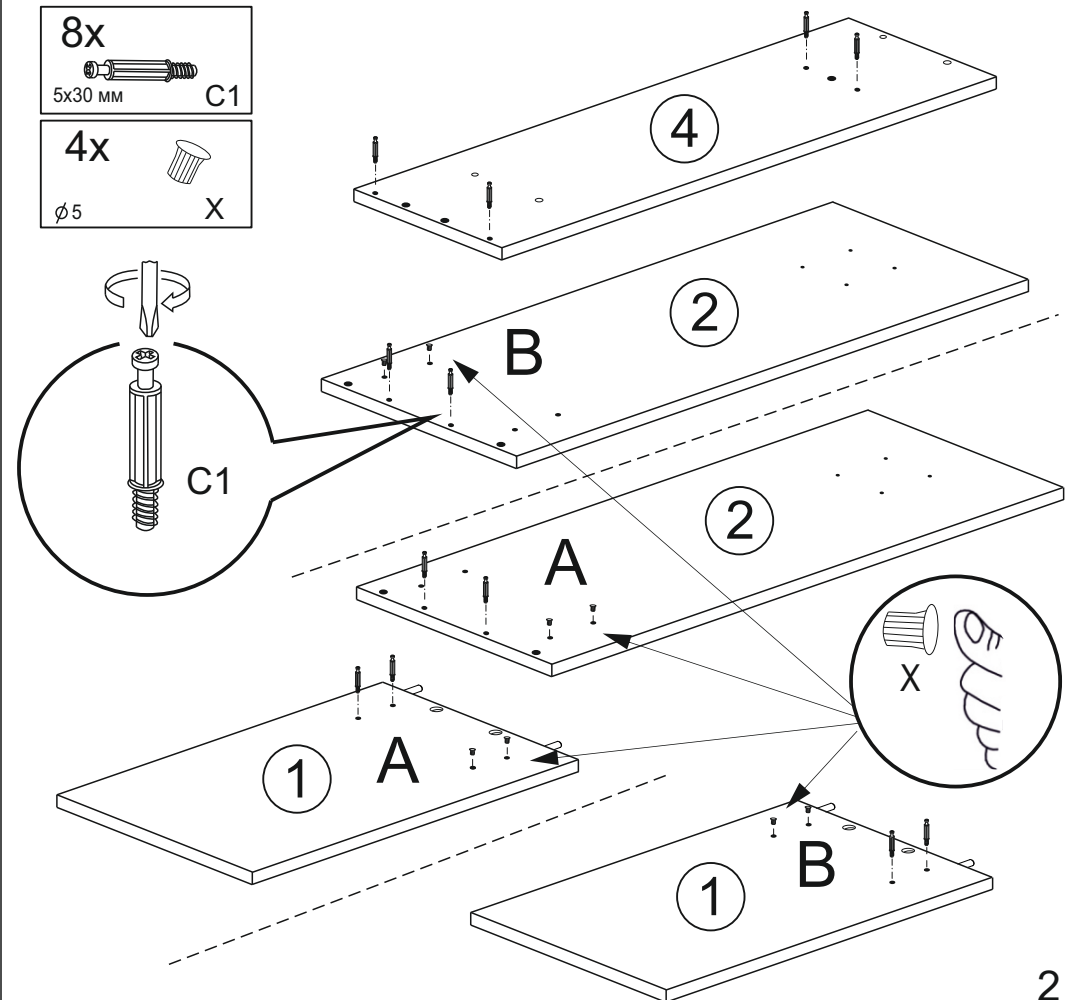



8x  
 ∅ 8x30 mm A1



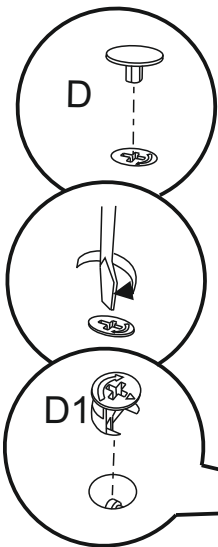
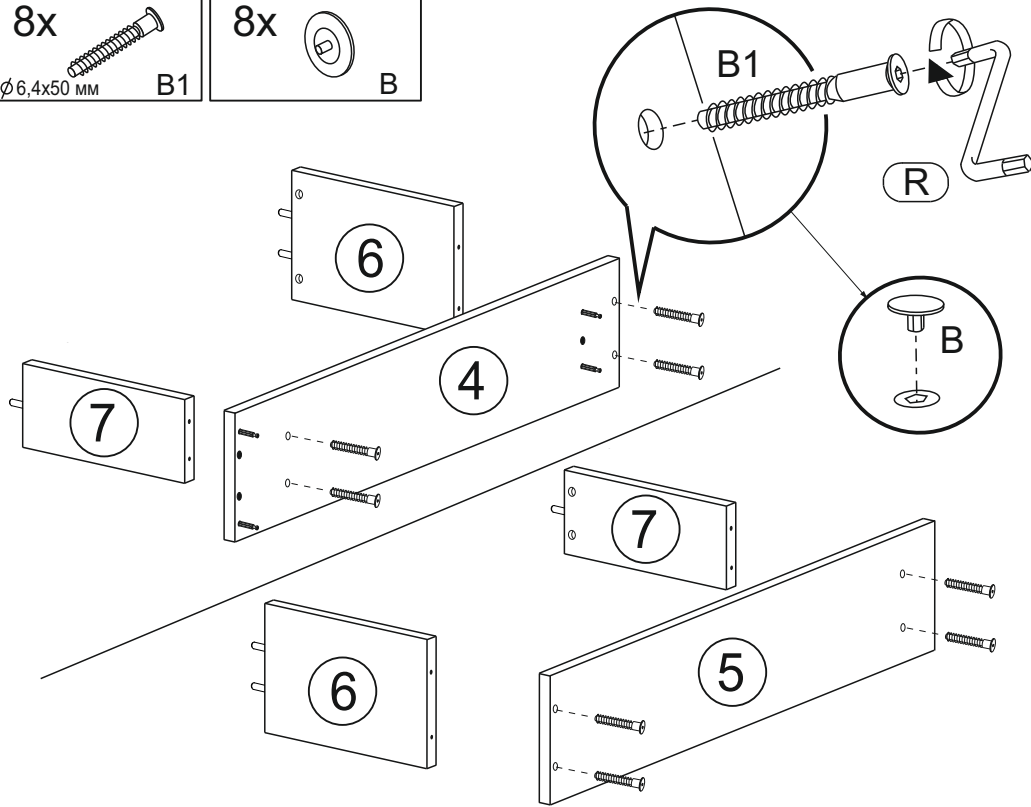
8x  
 5x30 mm C1


4x  
 ∅5 X




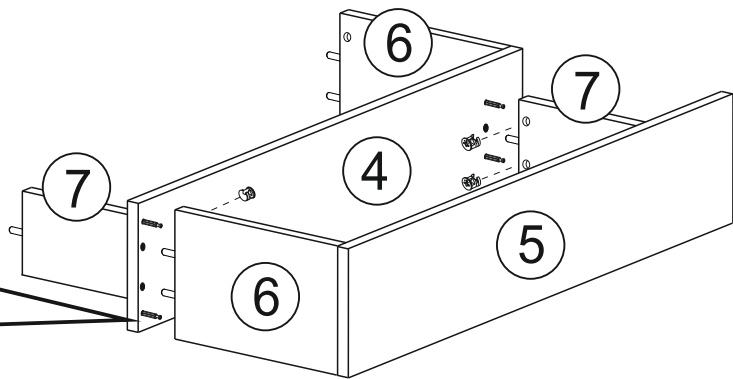
8x  B1  
 Ø6,4x50 mm

8x  B




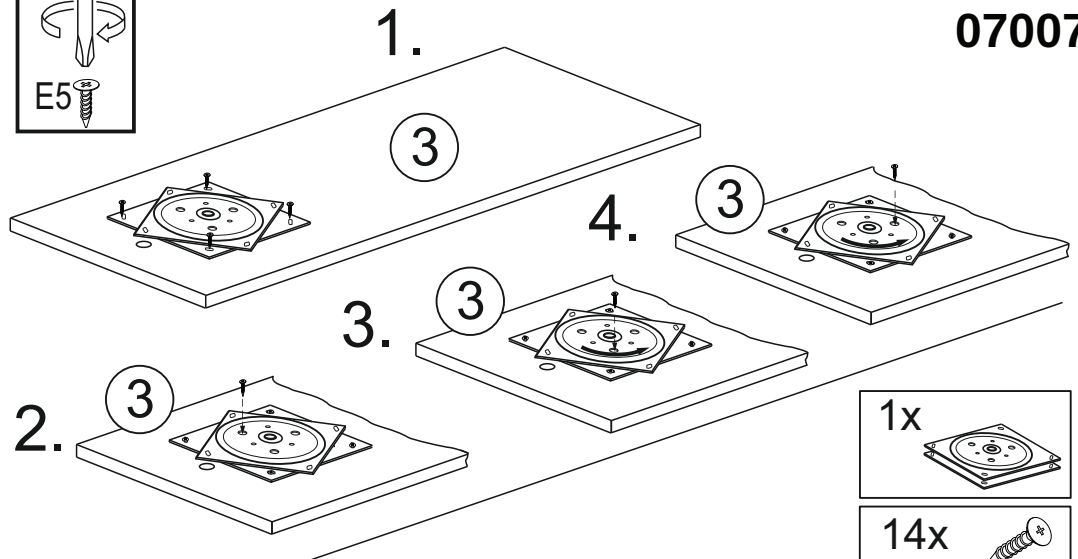
4x  D1  
 16 mm

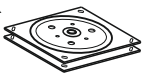
4x  D



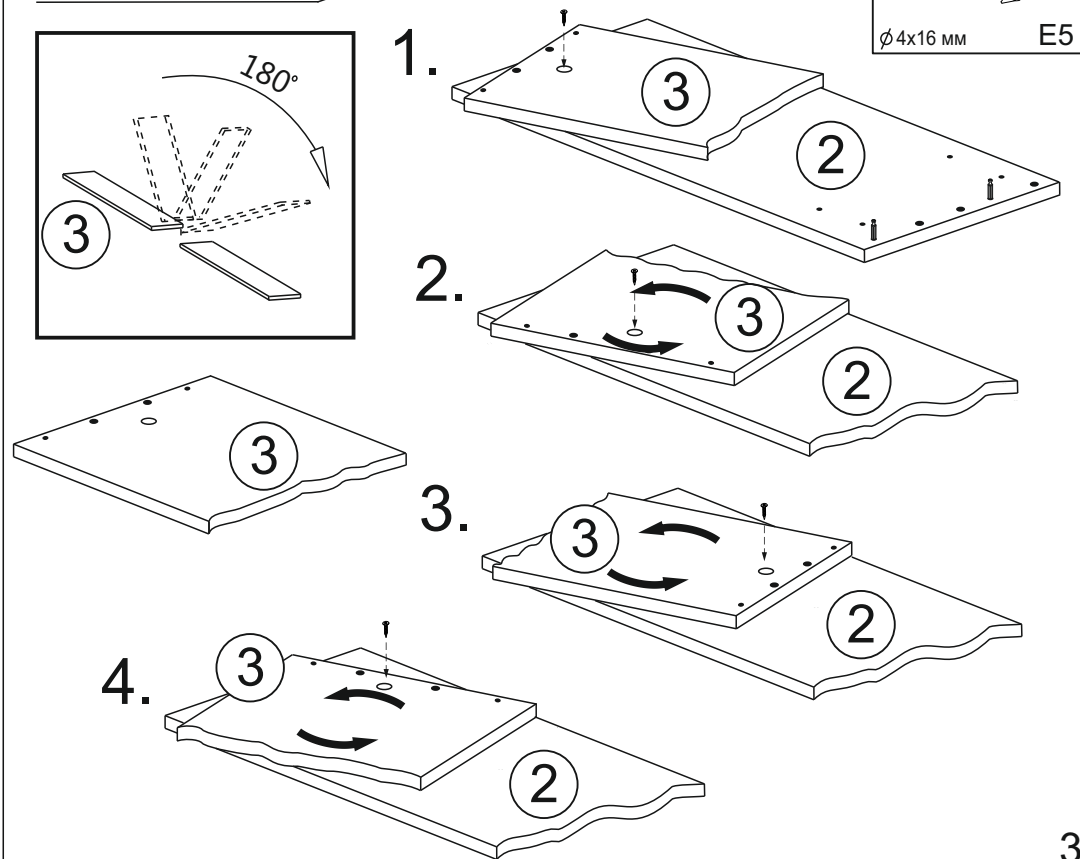
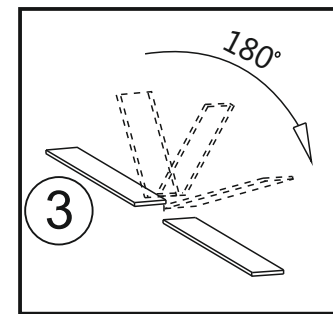
07007

 E5



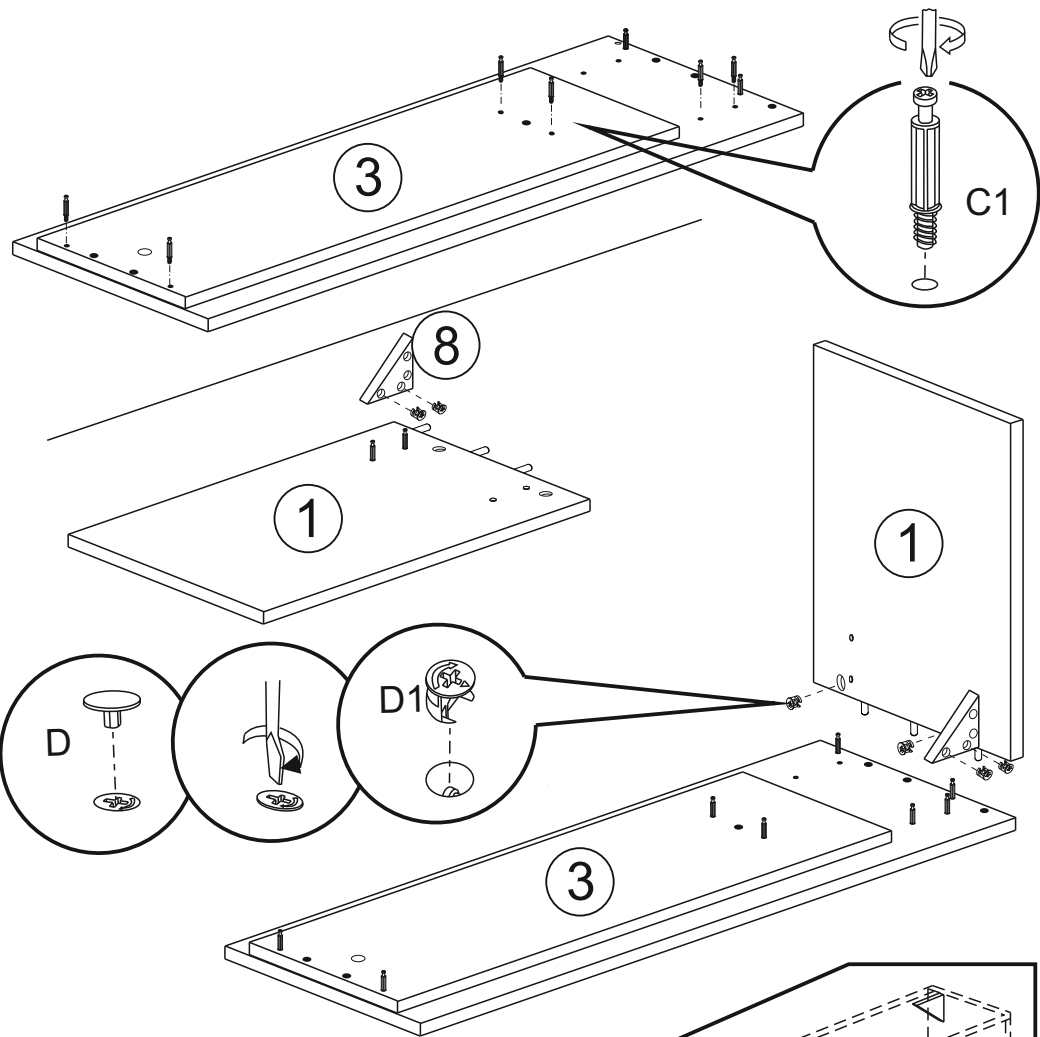
1x  3

14x  E5  
 Ø4x16 mm



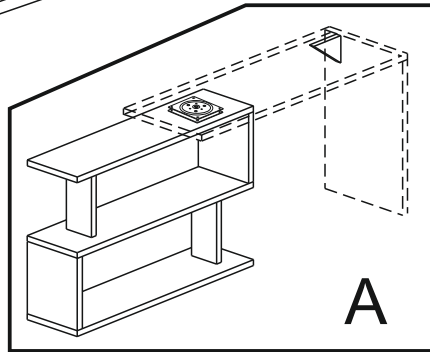
6x  
5x30 mm C1

# A



6x 16 mm D1

6x D

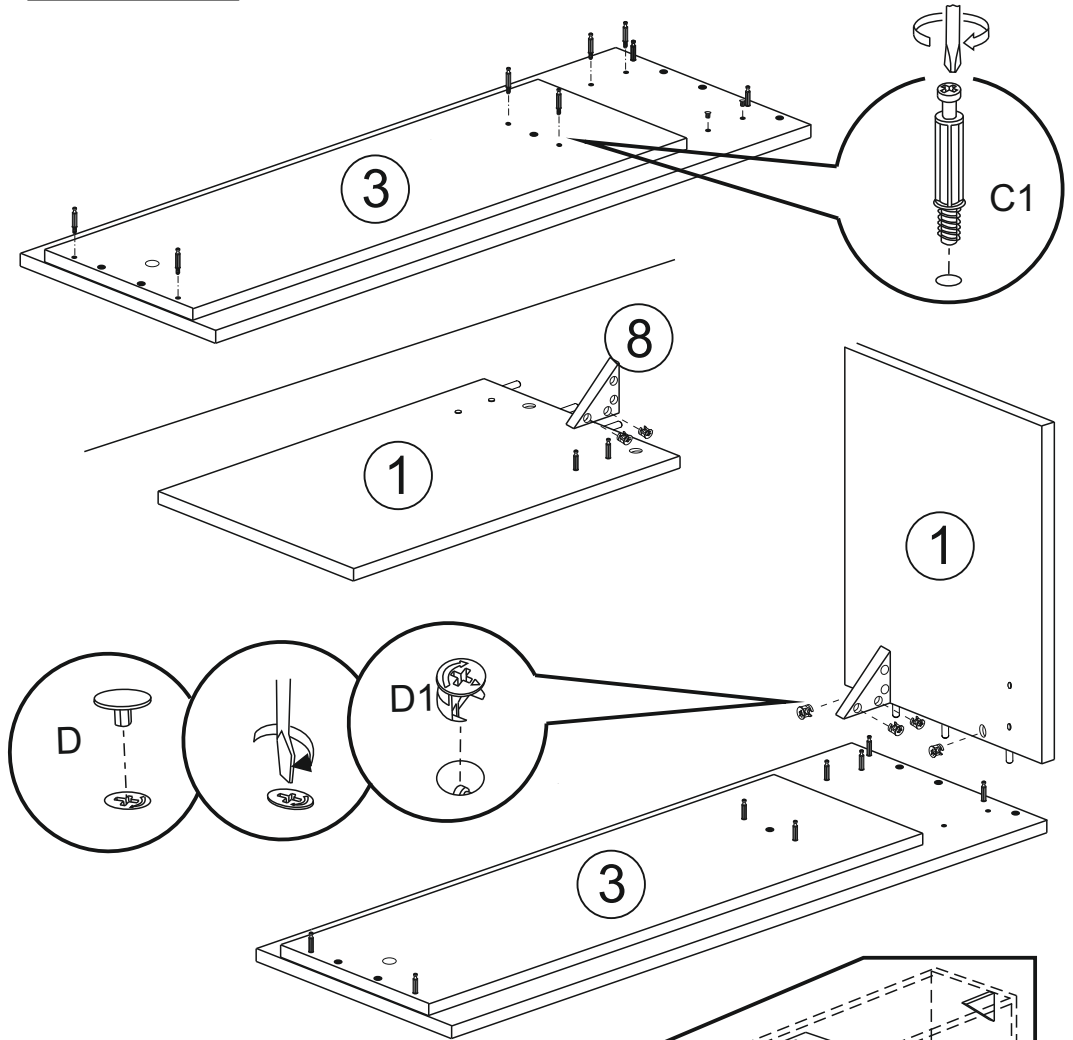


# A

6x  
5x30 mm C1

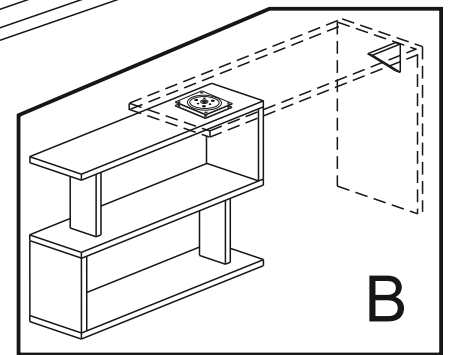
# B

# 07007





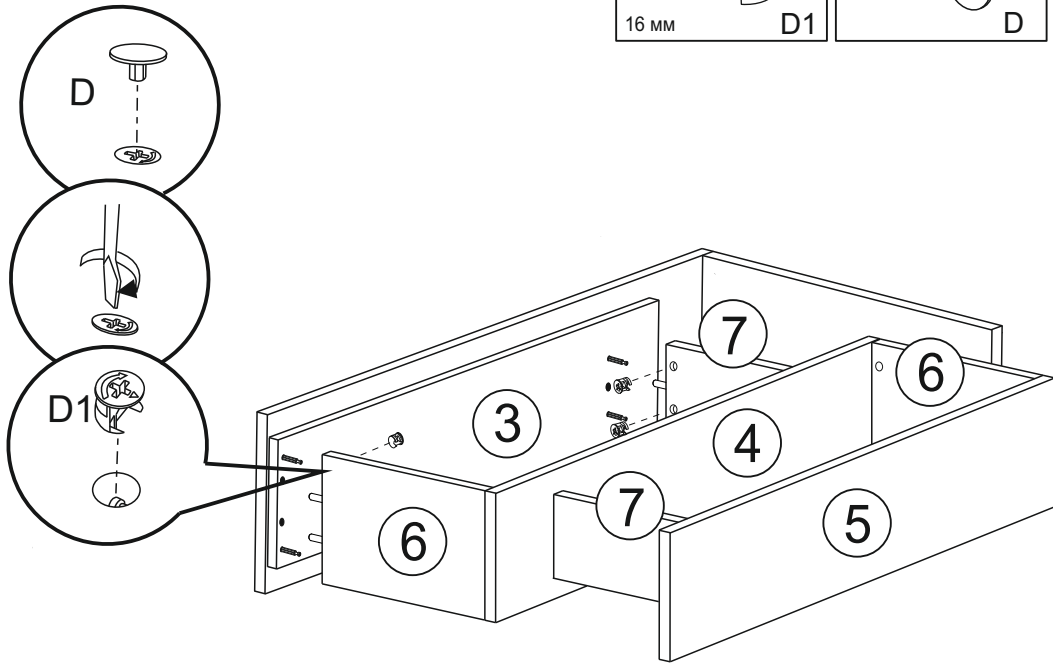
6x 16 mm D1

6x D



# B

- 4x  D1  
16 mm
- 4x  D



- 5x  E1  
ø 3x20 mm
- 5x  K1
- 4x  K

